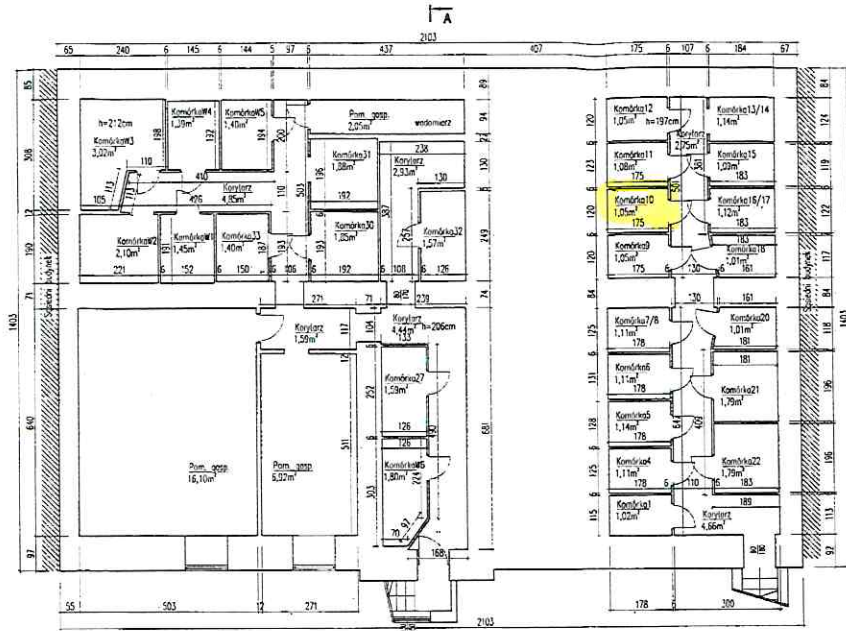




# ABRAMOWSKIEGO 13 pom. przynależne dla lokalu nr 10

Rzut piwnicy  
SKALA 1:100



mgr inż. Tomasz Domański  
projektant i autor rysunku  
opisany w pozwoleniu na budowę nr  
nr autoryzacyjny K.0120.01574.009

- Uwagi:
1. Pomieszczenia zymiarowane w świetle tynków zgodnie z wymogami Zamawiającego.
  2. Powierzchnie obliczona w świetle tynków zgodnie z wymogami Zamawiającego.
  3. Wymiary podane w centymetrach.
  4. Rzędne wysokości podane w metrach.
  5. Ciężką linią pokazano zabudowę k-s (ściany rozbiórne)

|   |   |         |           |                |
|---|---|---------|-----------|----------------|
| 92-413 Łódź, ul. Dąbrowski 20 m29, tel. +48 513 584 234, e-mail: tomasz2902@poczta.onet.pl  |   |         |           |                |
| W niniejszym rysunku opracowanym przez mgr inż. Tomasz Domańskiego nie może być bez pisemnej zgody kopia, powielony oraz udostępniany stronie trzeciej dla jakiegokolwiek innego celu niż określone w umowie. |   |         |           |                |
| Opracował   | mgr inż. Tomasz Domański  | Uprawn. | Ewid. Oki | Data           |
| Projektował   | mgr inż. Tomasz Domański  |         |           | 10.2017        |
| Temat   | Inwentaryzacja architektoniczno-budowlana nieruchomości Łódź ul. Abramowskiego 13 |         |           | 10.2017        |
| Projekt   | Projekt architektoniczno-budowlany  |         |           | Skala 1:100    |
| Rysunek   | Rzut piwnicy  |         |           | Nr rys. 166-11 |

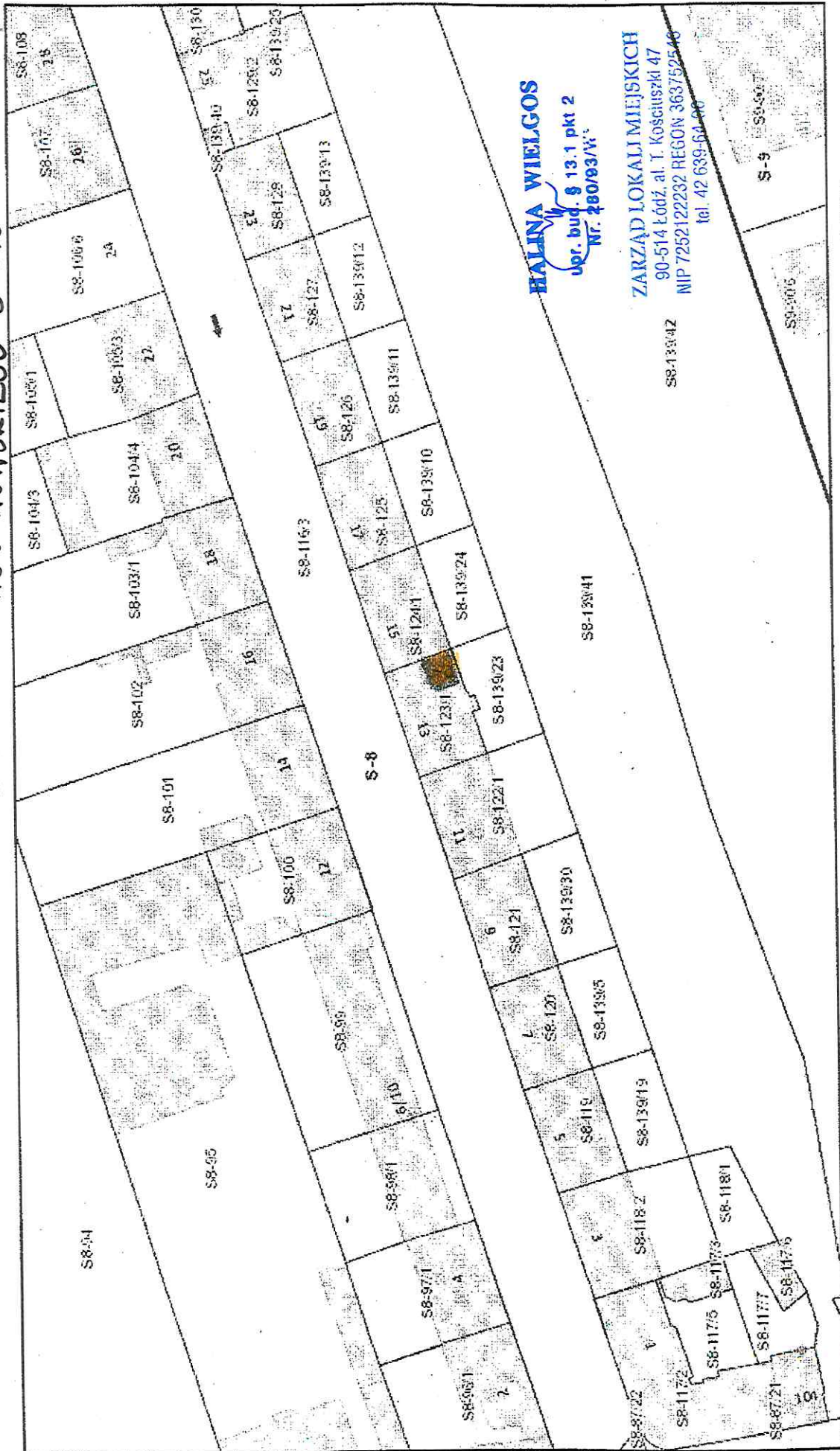
**HALINA WIELGOS**

upr. bud. § 13.1 pkt 2  
Nr. 290/93/Wk

ZARZĄD LOKALI MIEJSKICH  
90-514 Łódź, al. T. Kościuszki 47  
NIP 725212232 REGON 363752546  
tel 42 639-64-00



# InterSIT ADRA NOWSKIEGO 13 M10



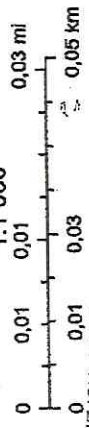
**HALINA WIELGOS**  
 ul. bud. 9 13.1 pkt 2  
 Nr. 280/93/Vi

**ZARZĄD LOKALI MIEJSKICH**  
 90-514 Łódź, al. T. Kościuszki 47  
 NIP 725212232 REGON 363752546  
 tel. 42 639 64 00

czerwiec 17, 2021

- |  |                    |  |                          |  |                       |
|--|--------------------|--|--------------------------|--|-----------------------|
|  | Ronda              |  | wybudowany               |  | Hotele                |
|  | Budynek pozostale  |  | Działki                  |  | Parki                 |
|  | w budowie          |  | Adresy                   |  | Obiekty liniowe       |
|  | Obręby             |  | Rezerwat Las Łagiewnicki |  |                       |
|  | Szlaki turystyczne |  | Szlak żółty              |  | Dworce                |
|  | Szlak czerwony     |  | Parkingi leśne           |  | autobusowe            |
|  | Szlak niebieski    |  | Kładki piesze            |  | kolejowe              |
|  | Szlak zielony      |  | Ciągi piesze             |  | Ulice jednokierunkowe |

1:1 000



MIEJSKI ADMINISTRATOR  
 NIERUCHOMOŚCI

**Plus**  
 Robert Plus  
 inspektor

LOG